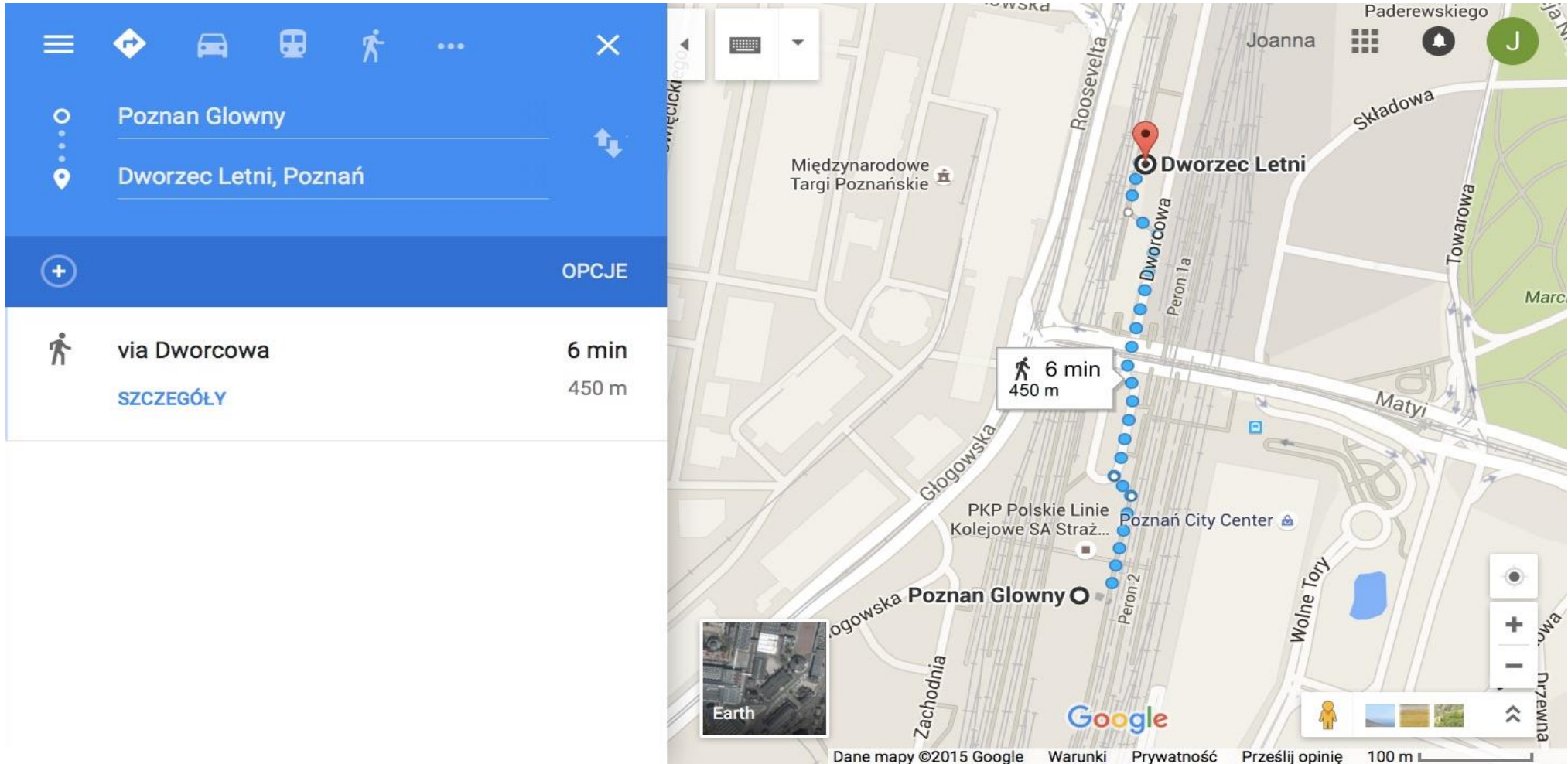


BUS "dworzec letni" from Poznan

The meeting point for the BUS is so-called Dworzec Letni located almost outside the railway station, [see](#). Look for a note "conference Bedlewo". Be careful because the railway station in Poznan has a non-intuitive structure and you can get lost quickly - follow the directions on the following maps.



Navigation menu with icons for home, car, train, pedestrian, and search.

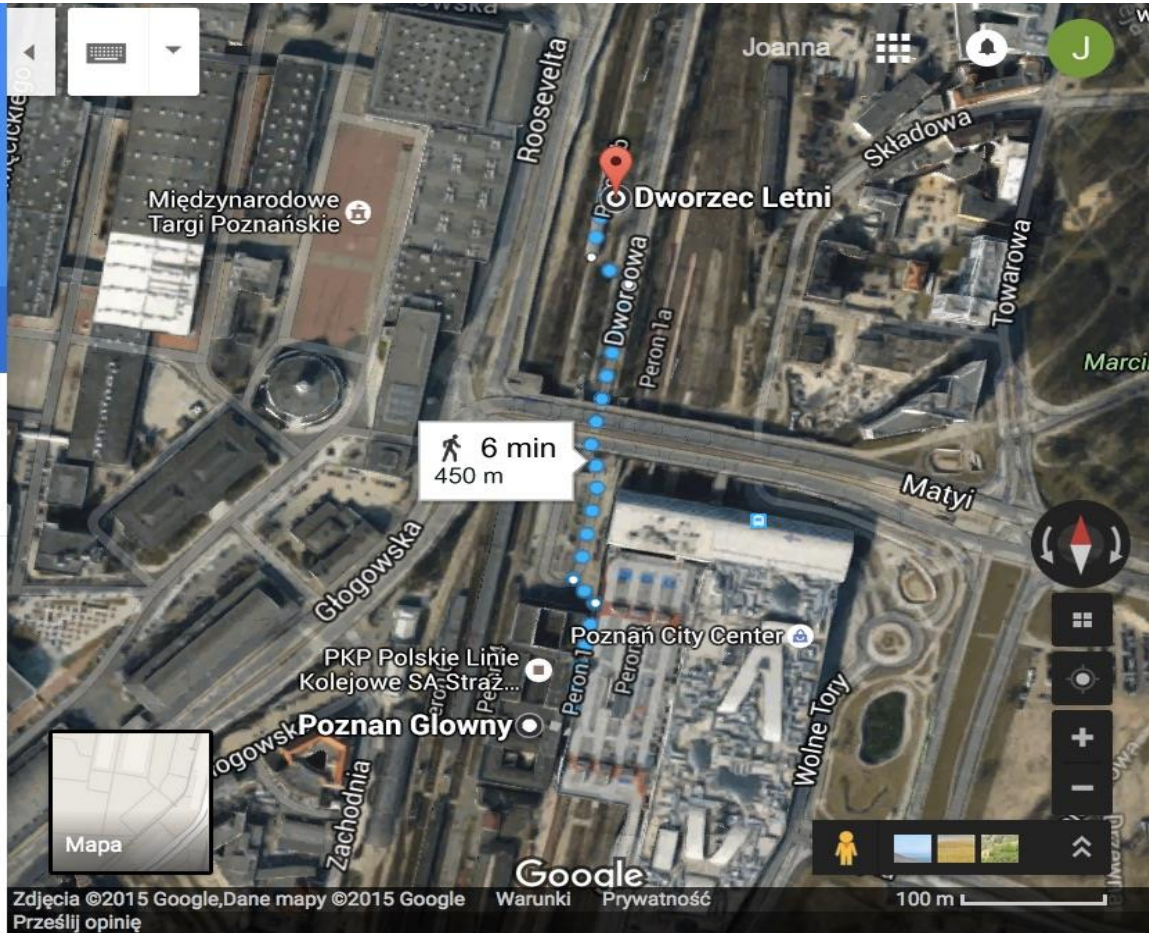
Poznan Główny

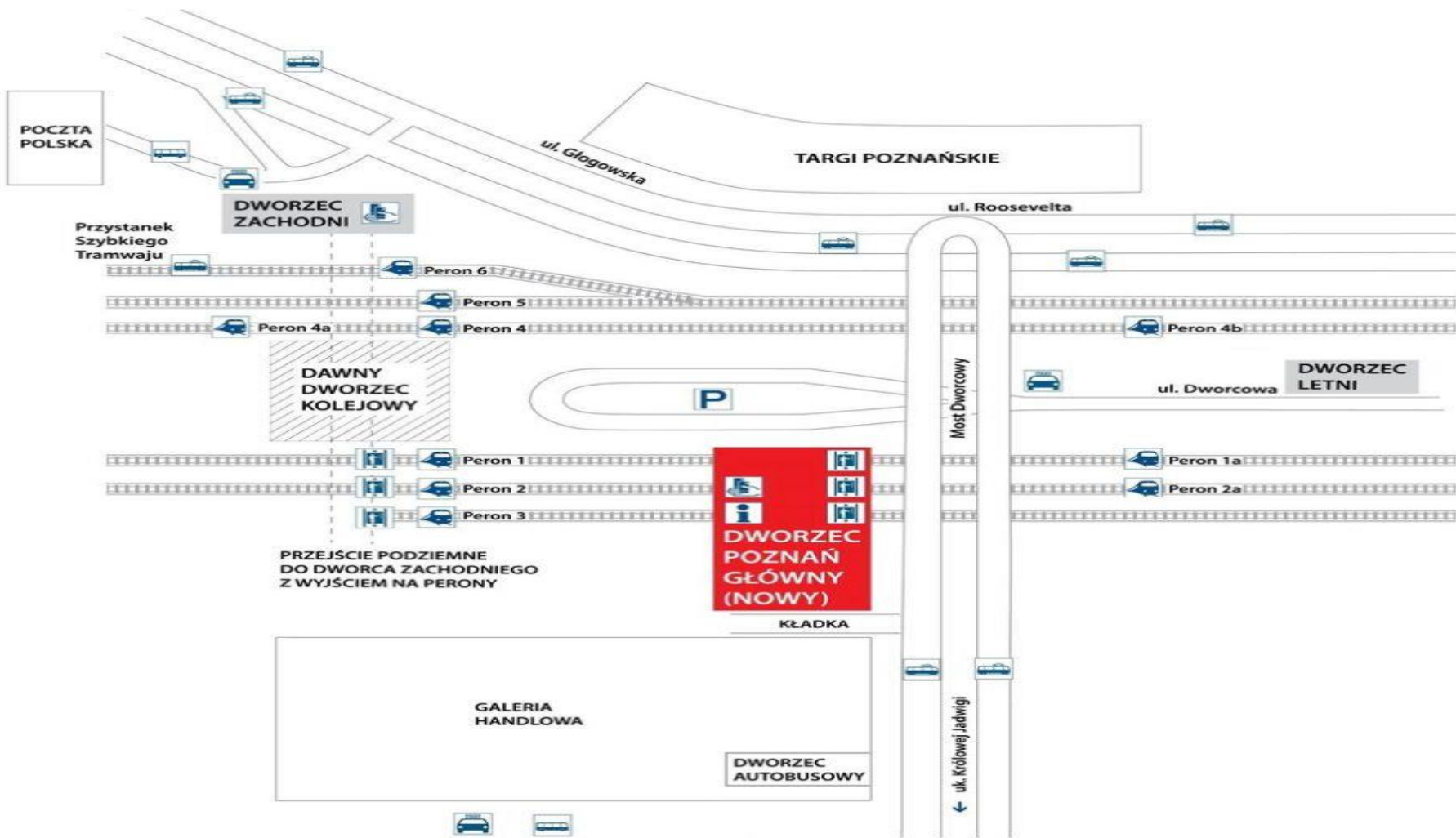
Dworzec Letni, Poznań

OPCJE

via Dworcowa 6 min
450 m

[SZCZEGÓŁY](#)





TAXI from Poznan

The meeting points for the TAXI:

- At the train station "Poznan Główny": from platform upstairs, in main hall next to cash desk number 1 (new building - IMPORTANT)

PKP Poznań Główny

↓ Centrum Most Dworcowy → Międzynarodowe Targi Poznańskie ul. Głogowska

Plan dworca

Obsługa pasażerska	Poszycie / Floor level
A Kasy biletowe, informacja	+1
B Punkt mobilnej sprzedaży biletów IC	+1
C Centrum informacji miejskiej	+1
D Informator	+1
E Miejsce oczekiwania na obsługę dworca dla osób o ograniczonej sprawności ruchowej	+1
F Kasy biletowe, informacja	+2

Usługi	Poszycie / Floor level
02 Kantor	+2
08 E-papierosy	+2
09 Paczkomaty Inpost	+2

Legenda		
schody schody	bankomat	pożyczalnia
schody ruchome schody	kasa	pokój matki z dzieckiem
winda winda	biletomat	skrytka bagażowa
peron platforma	informacja	miejsce oczekiwania na obsługę dworca dla osób o ograniczonej sprawności ruchowej
autobus	automaty spożywcze	dla osób o ograniczonej sprawności ruchowej
tramwaj	toaleta	Special Assistance Help Point
postój taksówek	udogodnienia dla niepełnosprawnych	
parking		

+1 Poziom Hala główna

+2 Poziom Antresola

meeting point

- At the airport: IN ARRIVAL HALL next to the currency exchange point.

<https://www.airport-poznan.com.pl/en/for-passengers/departure/airport-and-parking-plan>

Look for the driver holding a note "conference Bedlewo" or a note with your name.